

ARTICOLO / Item
Artículo / Article

08111

VARIANTI / Other versions
Otras opciones / Autres options

08111/PM

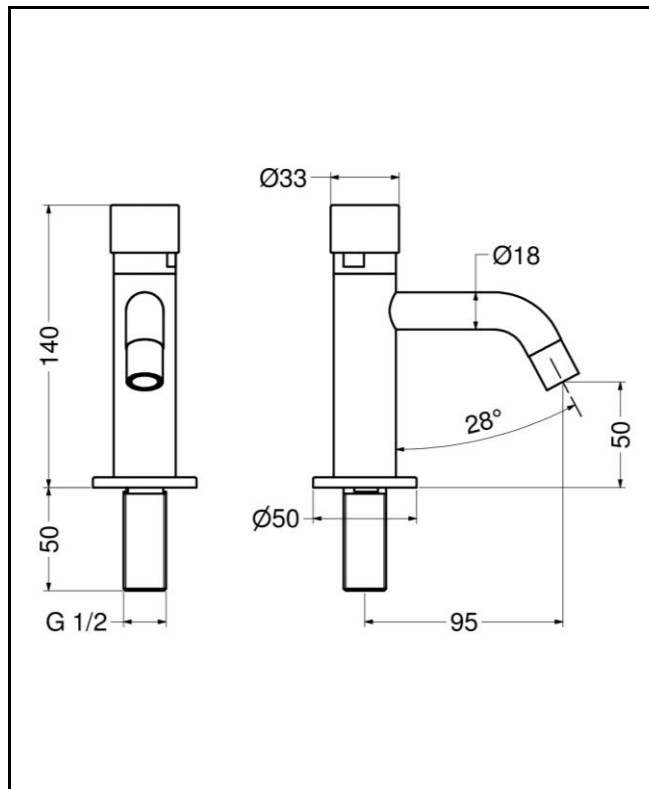
R1

Rubinetto temporizzato per lavabo serie MINIMAL con comando a pulsante.

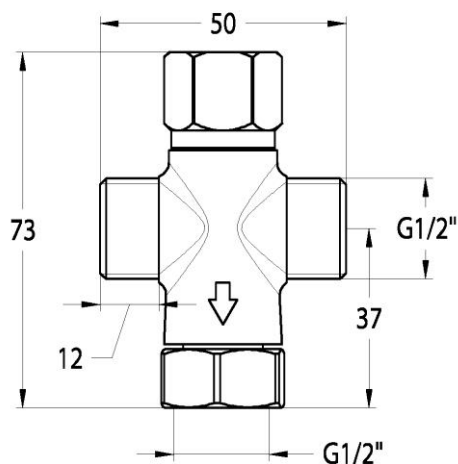
MINIMAL series self-closing push button basin tap.


Grifo temporizado lavabo colección MINIMAL con pulsador.

Robinet temporisé lavabo série MINIMAL à poussoir.



PREMISCELATORE MECCANICO / Mechanical mixer / Mezclador mecánico / Pré-mitigeur mécanique



IT 

COMPOSIZIONE
- Corpo in ottone cromato

CARATTERISTICHE FUNZIONALI

Portata: 6 l/min (c/limitatore di portata)


Pressione di alimentazione: Min 1 – max 6 bar

Pressione raccomandata: 2 – 4 bar

Temperatura di alimentazione: 5 – 65 °C

Tempo di erogazione: 15 sec. @ 3 bar
(tolleranza come da EN 816: 15 ± 5 sec.)

VARIANTI
- **08111/PM** 08111 con premiscelatore meccanico

EN 

COMPOSITION
- Chromed brass body

OPERATING CHARACTERISTICS

Flow rate: 6 l/min (w/flow regulator)


Operating pressure: Min 1 – max 6 bar

Recommended pressure: 2 – 4 bar

Water inlet temperature: 5 – 65 °C

Flow time: 15 sec. @ 3 bar
(tolerance as stated in EN 816: 15 ± 5 sec.)

OTHER VERSIONS
- **08111/PM** 08111 with mechanical per-mixer

ES 

COMPOSICIÓN
- Cuerpo en latón cromado

CARACTERÍSTICAS FUNCIONALES

Caudal: 6 l/min (c/ limitador de caudal)


Presión de alimentación: Min 1 – max 6 bar

Presión recomendada: 2 – 4 bar

Temperatura de alimentación: 5 – 65 °C

Tiempo de descarga: 15 sec. @ 3 bar
(tolerancia como indicada en EN 816: 15 ± 5 sec.)

OTRAS OPCIONES
- **08111/PM** 08111 con mezclador mecánico

FR 

COMPOSITION
- Corps en laiton chromé

CARACTÉRISTIQUES FONCTIONNELLES

Débit: 6 l/min (avec limiteur de débit)

Pression d'alimentation: Min 1 – max 6 bar

Pression recommandé: 2 – 4 bar

Température d'alimentation: 5 – 65 °C

Temporisation: 15 sec. @ 3 bar
(tolérance comme indiqué dans EN 816: 15 ± 5 sec.)

AUTRES OPTIONS
- **08111/PM** 08111 avec pré-mitigeur mécanique